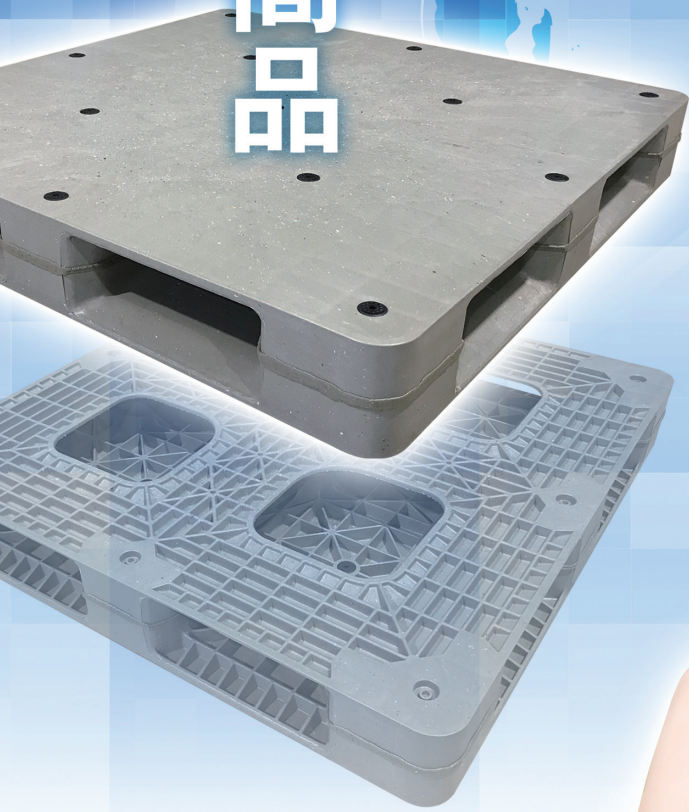


# リサイクル商品



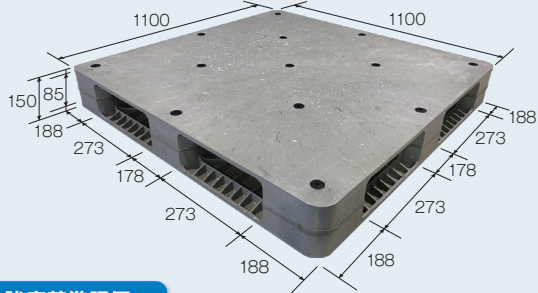
人と地球と未来のために。  
Environmental improvement



Recycle Corporation  
TOYAMA KANKYO SEIBI CO.,LTD.

# 製品紹介

## RBP-R4-1111 リバースパレット



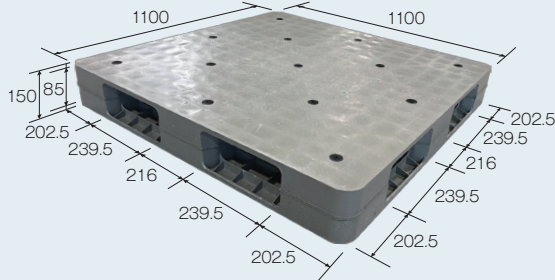
強度基準評価  
JIS Z0609\*合格  
(自社試験機にて)

通い・保管用 段積み対応

1100mm  
シリーズ

- サイズ 1100×1100×150mm
- 形式 4方差し・両面使用タイプ
- 重量 約33kg
- 積載荷重 1t(動荷重)・3t(静荷重)
- 材質 リサイクル材使用

## RBP-R4-1111L リバースパレット



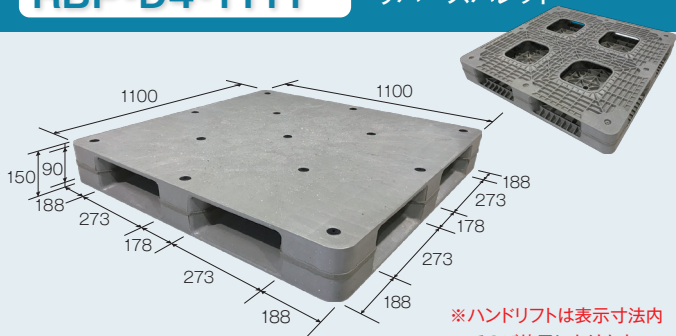
強度基準評価  
JIS Z0609\*合格  
(自社試験機にて)

通い・保管用 段積み対応

1100mm  
シリーズ

- サイズ 1100×1100×150mm
- 形式 4方差し・両面使用タイプ
- 重量 約26kg
- 積載荷重 1t(動荷重)・3t(静荷重)
- 材質 リサイクル材使用

## RBP-D4-1111 リバースパレット



\*ハンドリフトは表示寸法内  
でのご使用になります

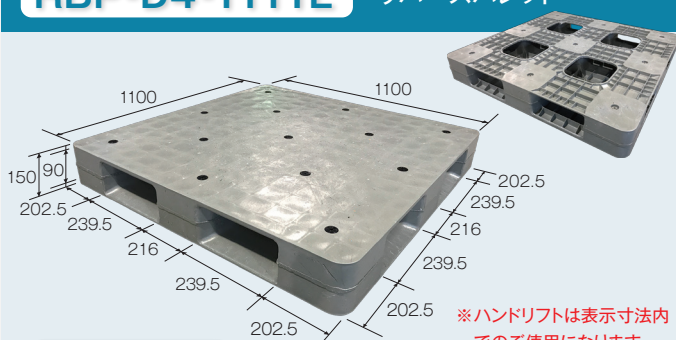
強度基準評価  
JIS Z0609\*合格  
(自社試験機にて)

通い・保管用 ハンドリフト使用可

1100mm  
シリーズ

- サイズ 1100×1100×150mm
- 形式 4方差し・片面使用・ハンドリフト可
- 重量 約32kg
- 積載荷重 1t(動荷重)・3t(静荷重)
- 材質 リサイクル材使用

## RBP-D4-1111L リバースパレット



\*ハンドリフトは表示寸法内  
でのご使用になります

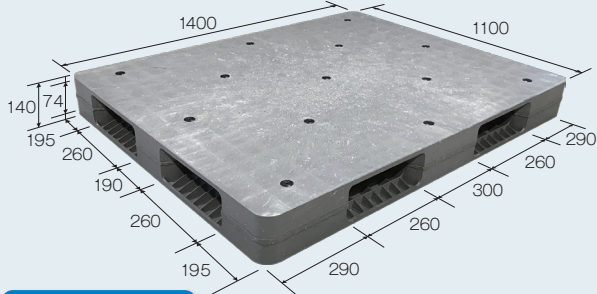
強度基準評価  
JIS Z0609\*合格  
(自社試験機にて)

通い・保管用 ハンドリフト使用可

1100mm  
シリーズ

- サイズ 1100×1100×150mm
- 形式 4方差し・片面使用・ハンドリフト可
- 重量 約25kg
- 積載荷重 1t(動荷重)・3t(静荷重)
- 材質 リサイクル材使用

## RBP-R4-1411L リバースパレット



強度基準評価  
JIS Z0609\*合格  
(自社試験機にて)

通い・保管用 段積み対応

1400mm  
シリーズ

- サイズ 1400×1100×140mm
- 形式 4方差し・両面使用タイプ
- 重量 約34kg
- 積載荷重 1t(動荷重)・3t(静荷重)
- 材質 リサイクル材使用

## 積載可能枚数

車種	積載可能枚数		
	4tワイド車 ≒2,600kg	中型中低床車 ≒7,000kg	大型中低床車 ≒12,000kg
リバースパレット (RBP)			
R4-1111	80枚まで	160枚まで	250枚まで
R4-1111L	100枚まで	160枚まで	250枚まで
D4-1111	80枚まで	160枚まで	250枚まで
D4-1111L	100枚まで	160枚まで	250枚まで
R4-1411L	70枚まで	130枚まで	200枚まで

\* JIS Z0609は容器包装リサイクル材を用いたプラスチック製平パレットのJIS規格

# リバースパレット製品用語説明

**強度基準評価** 強度基準評価 JIS Z0609\* 合格品パレットです。(自社試験機にて)

**通い・保管用** 各工場間・物流センター間輸送(通い)、平置きもしくは段積み保管(保管)に最適です。

**段積み対応** 両面とも積載面として使用が可能のため、袋物の段積みなど積み重ねが可能です。

**ハンドリフト使用可** 片面使用タイプに限られますが、作業時にハンドリフトの使用が可能です。

**4方差しパレット** : フォーク差込み口が4方向にあり、前後左右どこからでも差込み可能なため作業性が高まります。

**静荷重** : 平面においたパレットに積載した積荷の最大荷重になります。段積みの場合が一番下のパレットが該当します。

**動荷重** : 移動中のパレットに積載した積荷の最大荷重になります。段積みの場合が一番下のパレットが該当します。

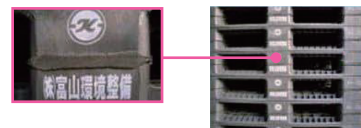
\* JIS Z0609は容器包装リサイクル材を用いたプラスチック製平パレットのJIS規格

## リバースパレットのメリット

- ・家庭から排出された容器包装プラスチックごみによるリサイクル製品
- ・ごみから製品を作り出す「マテリアル(材料)リサイクル」100%を実現
- ・容器包装プラスチックのマテリアルリサイクル事業者では全国No.1の生産実績  
※平成20年～
- ・年間80万枚の生産体制を自社内設備のみで実現
- ・ISO14001、ISO9001 認証取得

### オプション

社名印刷を別途有料で承っております。  
デザイン等についてはご相談ください。



## ⚠️ リバースパレットご使用の注意

※リバースパレット(以下:RBパレット)は以下に示す注意事項を厳守してご使用ください。

### ● 火気、高温、低温の注意

- ・RBパレットは、 $-5^{\circ}\text{C}$ ~ $45^{\circ}\text{C}$ での使用を想定しており、この範囲外で使用されますと品質が低下する恐れがございます。ご使用条件など事前にお問い合わせください。
- ・RBパレットは、直射日光の当たる場所に保管しますと物性が低下する恐れがございます。出来るだけ直射日光をさけて保管してください。
- ・RBパレットは、可燃性の樹脂で作られています。火花や直火に当てますと火災の恐れがありますのでご注意ください。

### ● 取扱い上の注意

- ・RBパレットの積載能力(耐荷重)は、各タイプ毎に決められております。必ずこの範囲内でご使用ください。規定範囲以上の荷を積載しますと破損や変形の恐れがありますのでご注意ください。
- ・RBパレットは偏荷重をかけないよう荷をバランスよく積載してください。
- ・荷の滑り止め及びフォークの滑り止めを目的としたグロメットが埋め込んであります。グロメットが欠落したり摩耗して滑り止め効果がなくなった場合は荷役に十分に配慮してください。
- ・RBパレットは、水に濡れたり油が付着すると滑り止めの特性が低下し、フォーク作業中に荷滑りや荷の転倒が発生し危険ですのでご注意ください。
- ・RBパレットを投げつけたりフォークの爪で突くなど乱暴に扱いますと破損や変形の原因になり、そのまま使用されますと思わぬ事故を招く恐れがありますのでご注意ください。
- ・RBパレットに強酸・界面活性剤・有機溶剤・油等が付着しますと、品質の低下・滑りを招きますのでご注意ください。
- ・RBパレットは自動ラックや二点支持ラックには対応しておりません。

### ● 寸法、重量、カラー、仕様について

- ・RBパレットのカラーは廃プラ材料により多少ばらつきがございます。
- ・生産ロットにより、パレットの製品寸法および重量は多少異なります。予めご了承ください。



# 国内最大の高度ソーティングセンター

当社のソーティングセンターは、国内トップクラスの処理能力【86,000t/年】を有し、光学選別機【19台】や風力選別機など各種の高度選別機を使った高品質な樹脂素材づくり【最大10種類】を行うなど、更なる資源効率化、高付加価値化に取り組んでいます。



最新の光学センサーを用いて樹脂素材の選別を行う



風力・振動・傾斜を活用し素材を比重別に選別



## 高品質な樹脂原料として、10種類に選別可能

1 硬質単一PP

3 軟質単一PP

5 PS発泡

7 有色PET

9 PVC

2 硬質単一PE

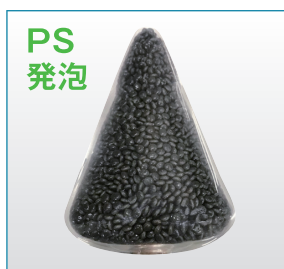
4 軟質単一PE

6 PS非発泡

8 無色PET

10 その他

## 当社の原料販売ラインナップ ※製品色はイメージ写真と異なる場合があります。



株式会社 富山環境整備

製造元

販売元

本社 〒939-2638 富山県富山市婦中町吉谷3-3  
TEL.076-469-5356 FAX076-469-5635  
http://www.tks-co.jp E-mail:yositani@tks-co.jp



株式会社 富山環境整備 は、優良な廃棄物処理・リサイクル企業の全国ネットワーク「エコスタッフ・ジャパン」の認定企業です。

